

DES NOUVELLES DES ANCIENS

Juin
2026

LES JARDINS MEDICIS

Chers résidents, familles, proches,

Le mois de juin est arrivé, apportant avec lui les beaux jours et de nouvelles occasions de partager de précieux moments ensemble.

Je tiens à remercier chaleureusement l'ensemble de l'équipe pour son engagement quotidien auprès des résidents, ainsi que tous les résidents qui participent avec enthousiasme aux différentes activités proposées au sein de la résidence.

Le mois de juin marque le début de la saison estivale, une période propice aux rencontres, aux animations en extérieur et aux moments de convivialité qui font la richesse de notre vie en communauté.

Que ce mois soit placé sous le signe de la bonne humeur, du partage et de la sérénité.
Ensemble, continuons à faire de notre résidence un lieu accueillant, chaleureux et agréable à vivre pour tous.
Je vous souhaite à toutes et à tous un excellent mois de juin.

Louise METEL
Directrice

*de la Résidence
Les Jardins Médicis*



Domus 
En toute confiance

Retour sur le moi de Mai



Des anniversaires célébrés comme il se doit

Chaque dernier vendredi du mois, la résidence met à l'honneur les anniversaires des résidents lors d'un moment convivial et festif.

À cette occasion, un chanteur musicien est présent pour animer la célébration et partager un agréable moment en musique.

La fête se poursuit autour de la dégustation d'un grand gâteau d'anniversaire, suivi de la remise de cadeaux aux résidents concernés.

Un rendez-vous chaleureux, placé sous le signe de la joie et du partage.



instax
mini 11

Des anniversaires célébrés comme il se doit



Des anniversaires célébrés comme il se doit



Fête des Mères

À l'occasion de la Fête des Mères, nous avons partagé un agréable moment placé sous le signe de la douceur et du bien-être.

Pour cette belle journée, Sylvie, notre socio-esthéticienne, est venue animer un atelier bien-être réunissant les résidentes et leurs filles. Cet instant privilégié de détente, de complicité et de partage a été très apprécié par toutes les participantes.

Les résidentes ont également eu le plaisir de recevoir de jolis cadeaux, apportant encore davantage de joie à cette célébration.

Une journée riche en émotions et en sourires, qui a ravi nos résidentes et laissé de très beaux souvenirs à chacune.



Fête des Mères



Sortie au parc saint-Léger

Nous avons eu le plaisir de partir en sortie au Parc Saint-Léger pour une journée riche en découvertes et en bonne humeur.

Les résidents ont pu admirer de nombreux animaux, notamment les lémuriens, et ont même eu la chance de les nourrir, un moment particulièrement apprécié par tous.

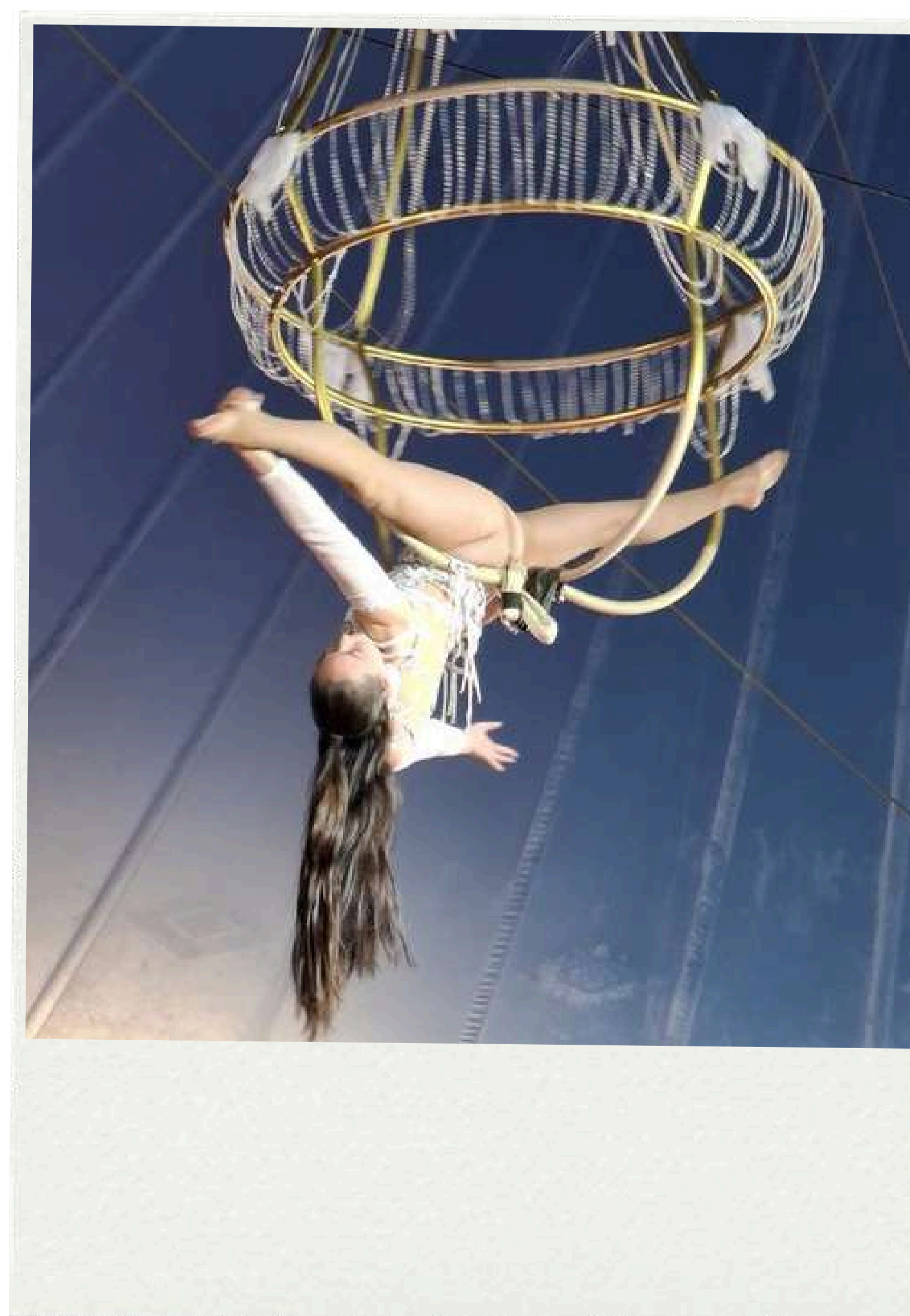
Cette expérience unique a suscité beaucoup d'enthousiasme et d'émerveillement.

La journée s'est poursuivie autour d'un bon repas dans une ambiance conviviale, avant de profiter d'un magnifique spectacle qui a enchanté l'ensemble du groupe.

Cette sortie restera un très beau souvenir pour nos résidents, qui ont passé une journée pleine de joie, de découvertes et de partage.



Sortie au parc saint-Léger



La Fête des voisins

Le vendredi 29 mai, nous avons célébré la Fête des voisins dans une ambiance chaleureuse et conviviale.

Pour l'occasion, un grand concert en extérieur avait été organisé, permettant à chacun de profiter d'un agréable moment musical.

De délicieuses pizzas ont également été partagées entre les résidents et les équipes.

Cette belle journée a rencontré un franc succès et les résidents ont beaucoup apprécié cet événement placé sous le signe de la bonne humeur, du partage et de la convivialité.

Un très beau souvenir pour tous



La Fête des voisins



Les rendez-vous du moi



Les rendez-vous du moi

Les rendez-vous du mois de Juin !

→ **Messe à la résidence**

Jeudi 04 juin à 14h30

→ **Yoga du rire**

Jeudi 04 juin à 14h30

→ **Journée dépistage** 

Jeudi 18 juin à 14h30

→ **Sortie plage**

Vendredi 19 juin à 9h30 – 18h00

→ **Fêtes des familles**

Dimanche 21 juin à 12h30

→ **Anniversaire des résidents**

Vendredi 26 juin à 14h30

→ **Musicothérapie**

Dimanche 28 juin à 14h30



Café des Aidants

Nous avons le plaisir de vous retrouver chaque 1er vendredi du mois, au Café des aidants, animé par Justine, la psychologue de l'établissement.

Ce moment est ouvert à tous, y compris nos chères familles, et vous offre l'occasion de :

Partager vos expériences et échanger avec d'autres aidants, Découvrir des bonnes pratiques pour mieux accompagner vos proches, Comprendre la maladie et ses impacts.



Café des Aidants



Café-Rencontre des aidants

Un lieu de rencontre et de soutien pour les proches qui accompagnent une personne âgée et/ou désorientée

- Vous traversez des moments difficiles ?
- Vous accompagnez l'un de vos proches en perte d'autonomie ?
- Vous êtes confronté à la maladie d'Alzheimer ou à une pathologie du vieillissement ?
- Vous aimeriez parler de ce qui vous préoccupe dans un climat détendu et convivial ?



Au Café-Rencontre des aidants, vous trouverez

Convivialité

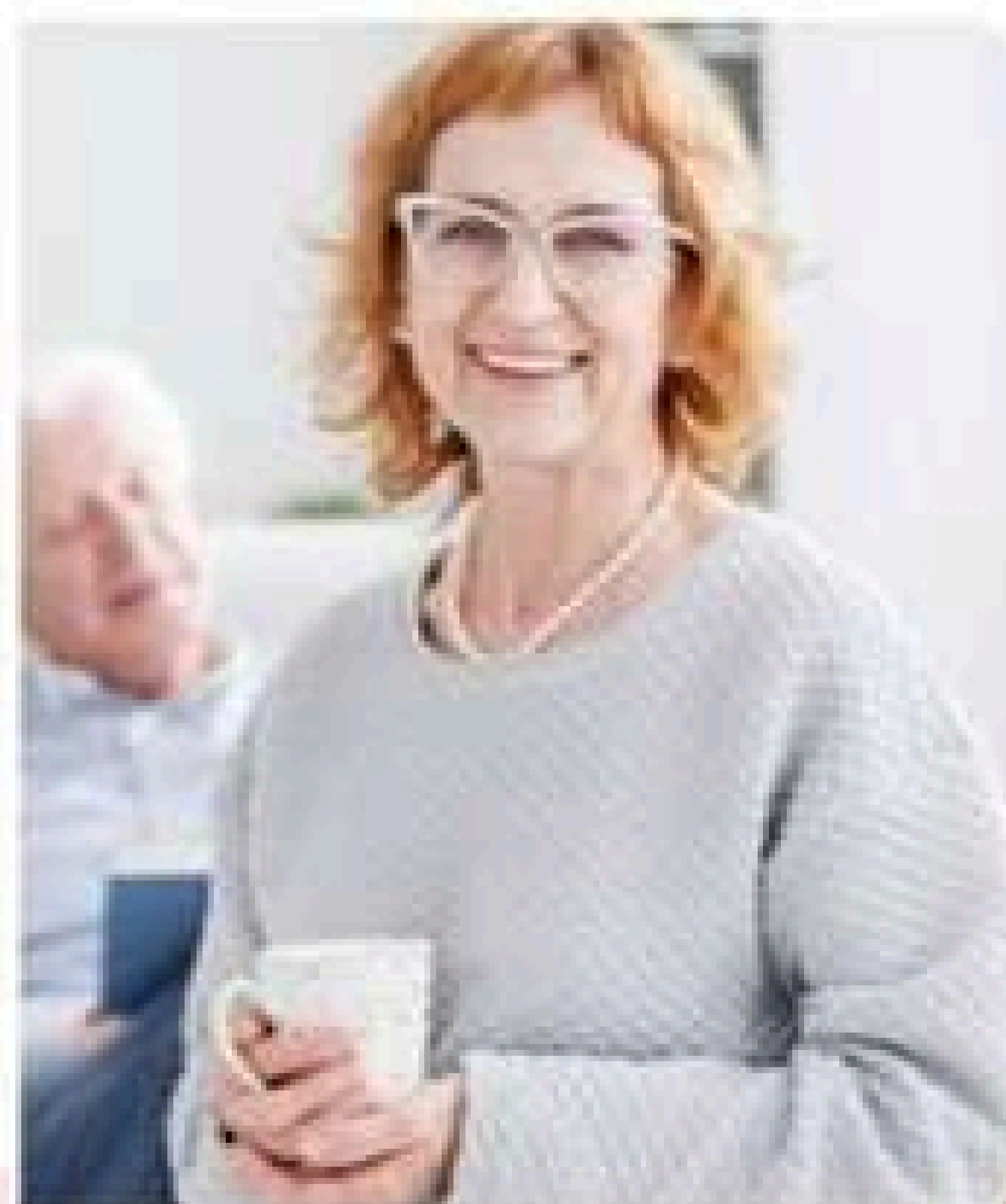
Un lieu neutre pour passer un bon moment et sortir de l'isolement.

Communication

- Se rencontrer
- Dialoguer librement
- Partager ses interrogations et ses difficultés
- Réfléchir sur des préoccupations communes

Échange

- Avec d'autres familles
- Avec des professionnels (sophrologue, psychologue, infirmière, assistante sociale)



Bienvenue à notre nouvelle Directrice Adjointe Remplaçante

Nous avons le plaisir d'accueillir Madame Roseline AMEGANVI, qui rejoint la résidence Les Jardins Médicis en tant que Directrice Adjointe Remplaçante, succédant à Monsieur Thibaut, que nous remercions pour son investissement et à qui nous souhaitons une belle continuation dans ses futurs projets.

À cette occasion, Madame Roseline AMEGANVI souhaite adresser quelques mots aux résidents, aux familles et aux équipes :

Je suis ravie d'intégrer la résidence Les Jardins Médicis et de rejoindre cette belle équipe. J'ai hâte de faire connaissance avec les résidents, leurs familles ainsi que l'ensemble des professionnels qui œuvrent chaque jour au bien-être de tous. Je suis heureuse de participer à la vie de la résidence et de contribuer à maintenir un cadre de vie chaleureux, bienveillant et convivial.

Au plaisir de vous rencontrer prochainement.

Nous lui souhaitons la bienvenue et beaucoup de réussite dans ses nouvelles fonctions au sein de notre résidence.



Pole administrative

Madame, Monsieur,

À l'approche de la période estivale, nous souhaitons vous informer des mesures mises en place au sein de notre résidence afin de prévenir les risques liés aux épisodes de fortes chaleurs et de canicule.

Conformément aux recommandations des autorités sanitaires, notre établissement active son dispositif de prévention. Les équipes sont sensibilisées et formées aux risques associés à la chaleur, et les moyens nécessaires sont mobilisés pour assurer la sécurité, le confort et le bien-être des résidents.

Afin de renforcer l'efficacité de ces mesures, nous sollicitons votre collaboration lors de vos visites et échanges avec votre proche. Nous vous invitons notamment à l'encourager à :

- boire régulièrement tout au long de la journée, même sans sensation de soif ;
- porter des vêtements légers, amples et de couleur claire ;
- fréquenter les espaces rafraîchis de la résidence lorsque cela lui est proposé ;
- limiter les sorties et les activités durant les heures les plus chaudes.

Nous vous remercions également de bien vouloir :

- nous communiquer un numéro de téléphone permettant de vous joindre facilement pendant l'été, ainsi que les coordonnées d'une personne référente en cas d'absence ;
- fournir à votre proche des vêtements adaptés aux fortes chaleurs en quantité suffisante.

Nous vous rappelons qu'en cas d'inquiétude concernant l'état de santé de votre proche, il convient d'en informer rapidement l'équipe de la résidence. Aucun médicament ne doit être administré sans avis médical.

L'ensemble des professionnels reste à votre disposition pour tout renseignement complémentaire.

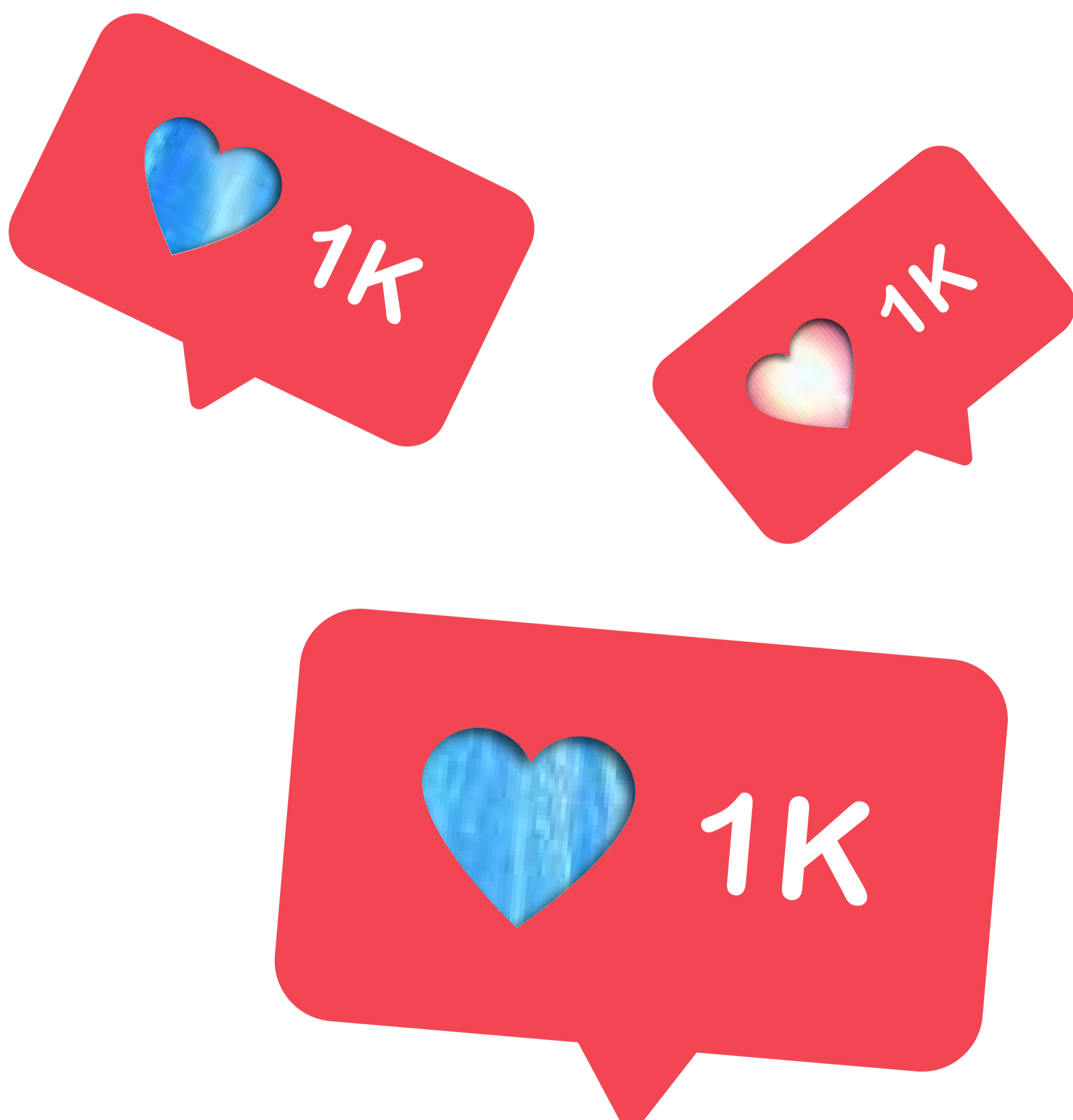
Nous vous remercions de votre confiance et de votre coopération.

Veillez recevoir, Madame, Monsieur, l'expression de nos salutations distinguées.

Pole administrative

Nous vous aidons à vous connecter sur notre application mobile familyvi : actualités, menus, photos animation sont a votre dispotitions.

Merci de demander votre code d'accès à l'accueil ou auprès de l'animateur



Comprendre ma facture

COMPRENDRE MA FACTURE en résidence médicalisée DomusVi

Dans un souci de **transparence** et sur une suggestion du Conseil national des familles, DomusVi a souhaité donner aux personnes qu'il accompagne en résidences médicalisées ainsi qu'à leurs proches **une plus grande lisibilité des factures** qui leur sont adressées.

Tous les éléments relatifs à la facturation exposés ici font l'objet d'une réglementation stricte et d'un contrôle régulier de la part des autorités compétentes. Ils sont par ailleurs précisés dans le contrat de séjour et ses annexes. N'hésitez pas à vous y référer, notamment si votre situation relève d'un cas particulier qui ne sera pas traité ici.



QUI PAIE QUOI EN RÉSIDENCE MÉDICALISÉE ?

Comprendre les fondamentaux du financement des EHPAD, pour comprendre sa facture.



QUE TROUVE-T-ON SUR SA FACTURE DOMUSVI ?

Comprendre les types de prestations facturées.



COMMENT S'INTÈGRENT LES RÉGULARISATIONS SUR MA FACTURE ?

Comprendre les principes de base de la facturation.



QUELLES RÉGULARISATIONS À QUELS MOMENTS ?

Comprendre les étapes du séjour en EHPAD qui peuvent impacter la facturation.



QUELQUES QUESTIONS FRÉQUENTES



À VENIR

- Notre fiche relative aux aides de financement

Version en date du 10 janvier 2024



Information residents

Arrivées



**Nous souhaitons la
bienvenue à :**

- Mr TANVET Gérard
- Mme DEMOY Eliane
- Mme AIT-DJOUDI Colette
- Mme GRELOT Josiane

Anniversaires



- Mme LEBLANC Marisa
- Mme FRESSART Francoise
- Mme POULIQUEN Anne
- Mme CORMIER Huguette
- Mr DOYELLE Francis
- Mr DELORMEAU Georges

Départs



**Nous présentons nos
condoléances à la famille :**



PRESENCE DES EQUIPES ET INTERVENANTS :

PROFESSIONNEL A CONTACTER :

Vous avez une question, voici les adresses mails des professionnels à contacter :

Une question relative aux soins, un rdv médical ou à l'accompagnement de votre proche ?

- **L'infirmière coordinatrice, PARET Catherine :**
idec-medicis-esches@domusvi.com
- **Les psychologues , SOUMAGNAC Charlotte et DUCROCQ Justine :**
psy-medicis-esches@domusvi.com
- **Les équipes infirmières :**
infirmierie-medicis-esches@domusvi.com

Une question d'ordre administrative ou liée à la facturation ?

- **L'adjointe de direction, BOUZEDOUDJA Amina :**
- **L'adjointe de direction remplaçants, HENNON Thibault :**
diradj-medicis-esches@domusvi.com
- **La chargée d'accueil, DAMION Sandra :**
medicis-esches@domusvi.com

Une question concernant l'entretien technique de la chambre ou du bâtiment ?

- **L'agent de maintenance, Marchand Thibault :**
entretien-medicis-esches@domusvi.com

Une question liée aux activités de votre proche, à l'application Familyvi ?

- **L'animateur Mechenane Alexandre :**
qualivie-medicis-esches@domusvi.com

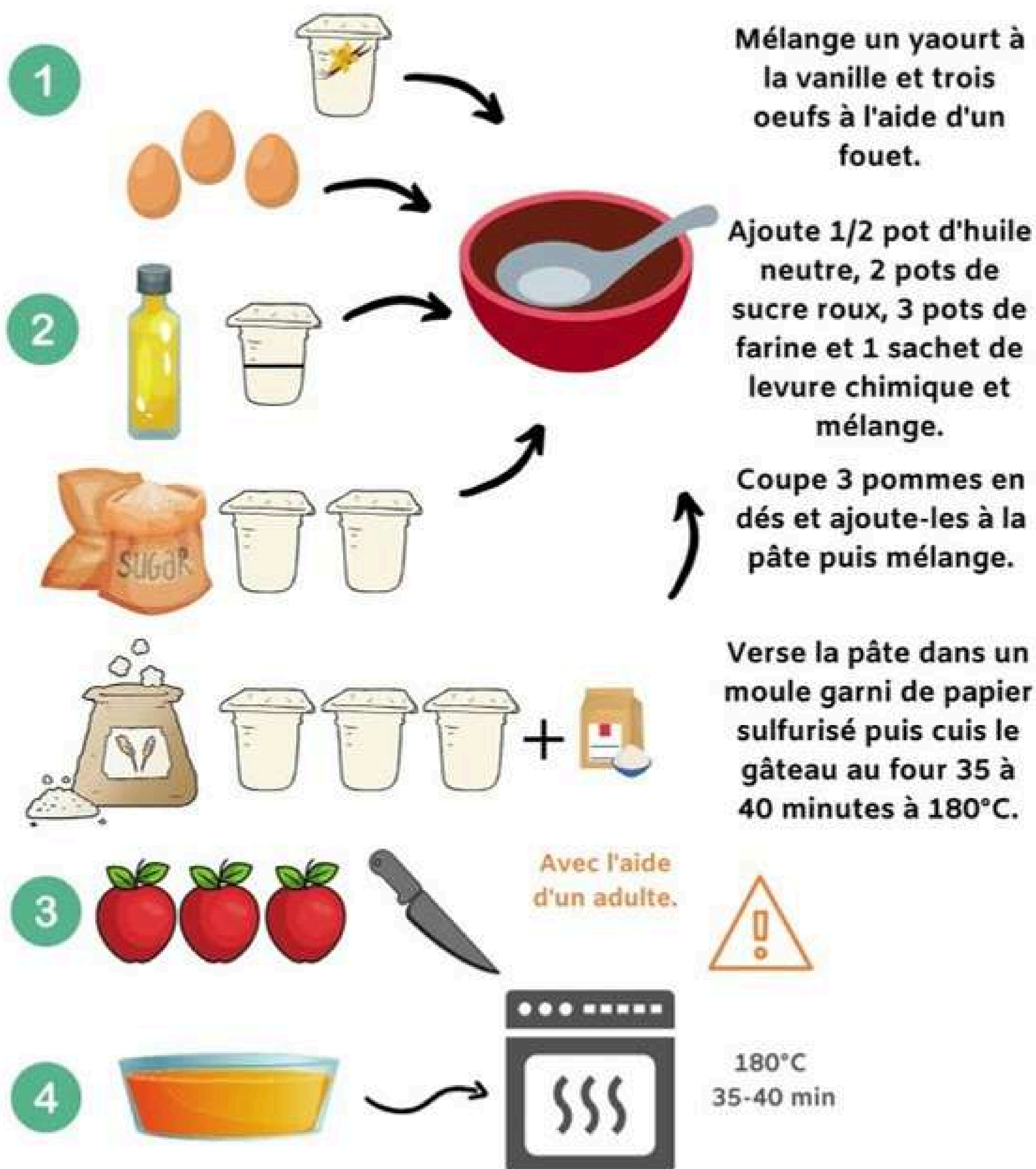
Une question liée à l'hôtellerie ou la restauration ?

- **La Responsable hôtelière :**
hotellerie-medicis-esches@domusvi.com

Idée recette

Gâteau au yaourt aux pommes

Préparation : 20 minutes. Cuisson : 35-40 minutes.



1 Mélange un yaourt à la vanille et trois oeufs à l'aide d'un fouet.

2 Ajoute 1/2 pot d'huile neutre, 2 pots de sucre roux, 3 pots de farine et 1 sachet de levure chimique et mélange.

Coupe 3 pommes en dés et ajoute-les à la pâte puis mélange.

Verse la pâte dans un moule garni de papier sulfurisé puis cuis le gâteau au four 35 à 40 minutes à 180°C.

3 Avec l'aide d'un adulte.

4 180°C
35-40 min

Jeux du moment

